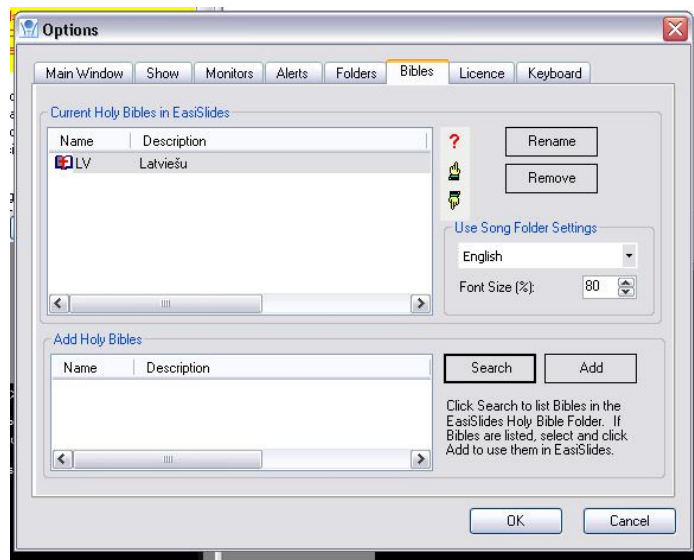


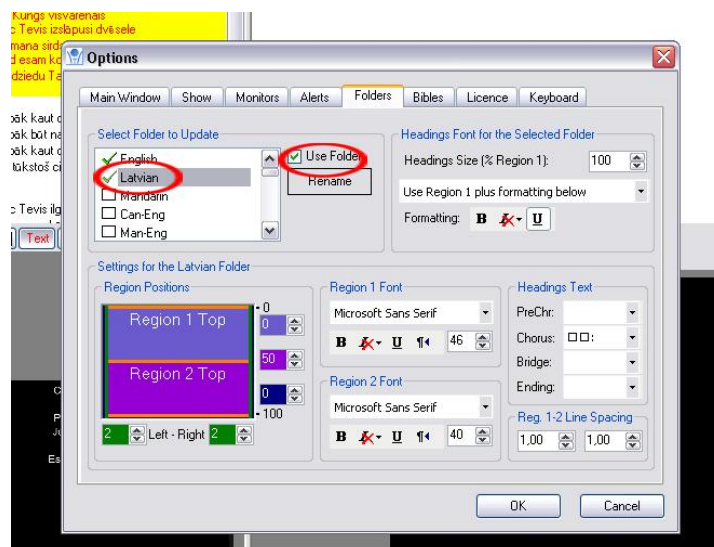
# Easy Slides instalācijas pamācība

1. Palaist "dotnetfx.exe" failu un instalēt to uz datora, izpildot visus vaicājumus.
2. Palaist "EasiSlidesSetup4\_404.msi" un instalēt uz datora, izpildot visus vaicājumus.
3. Kad programma ir veiksmīgi uzinstalēta, ir iespējams to pilnveidot, pievienojot latviešu valodas Bībeli un latviešu dziesmas.

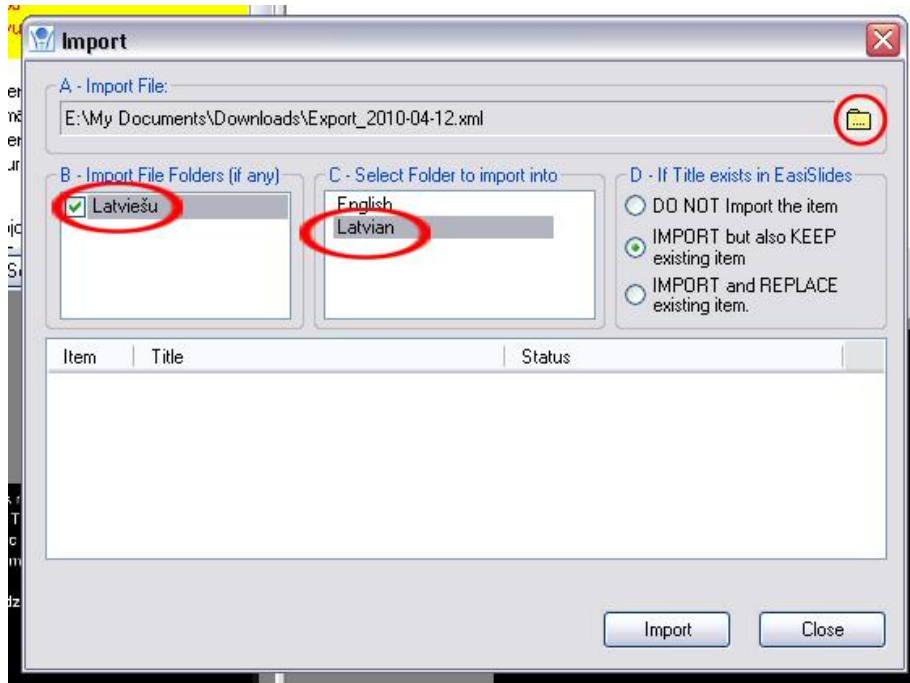
**3.1. Bībele** - Latviešu valodas Bībeli, kas ir pieejama folderī "Bībele-latviesu", ir nepieciešams iekopēt mapē C:\EasiSlides\HolyBibles. Tad Bībeli var pievienot izmantojot "options - Bibles"



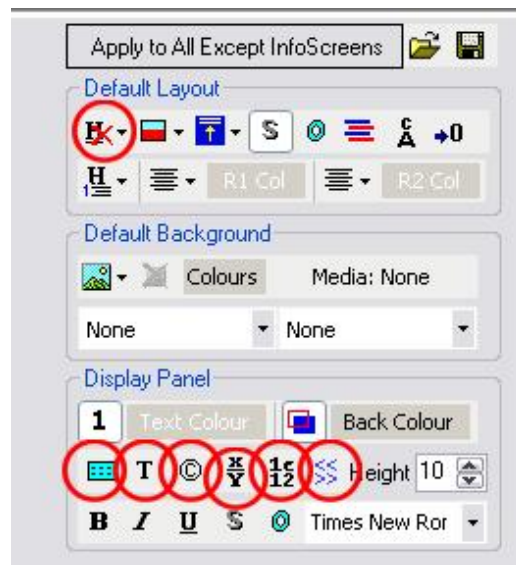
**3.2. Dziesmas** - sadaļā "options - folders" mēs redzam izmantotās mapītes. Tur tiekam vaļā no visām tām valodām, ko neizmantojam, noņemot atzīmi pie katras valodas "use folder". Nenosaukto folderi nodēvējam par "Latviešu" un atšķēšjam "Use folder".



Lai importētu dziesmas, izmantojam “Tools - Import”. Izmantojot dzeltenu ikoniņu, atrodam failu “EasiSlidesDb.mdb”. Atzīmējam valodas gan B, gan C kategorijā un spiežam “import”. Tagad izvēlētajā folder ir pieejamas visas dziesmas.



4. Lai programmu būtu patīkamāk lietot, jānovāc visa nevajadzīgā informācija. Bildē ir atzīmēti tie default iestatījumi, kam tieši jāpievērš uzmanība, lai pazustu nevajadzīga informācija.



5. Tai pat laikā iespējams izveidot default iestatījumus teksta izmēram, fontam, krāsai un novietojumam uz ekrāna.

6. Iespējams fonam izmantot arī bildes vai vēl kaut ko citu.